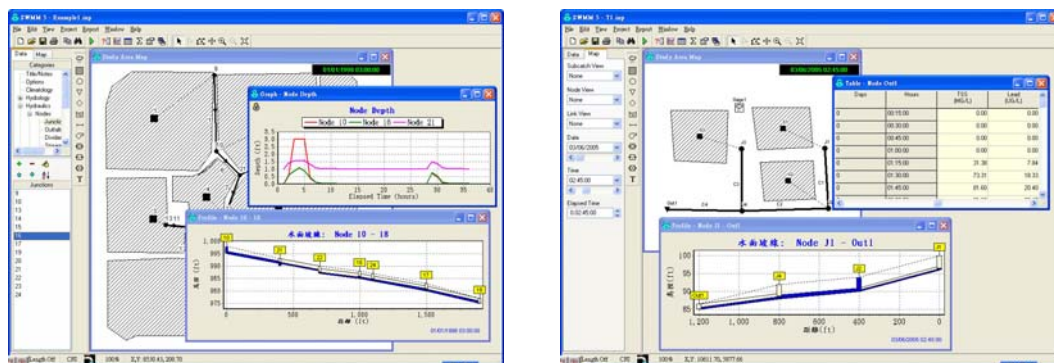


## SWMM 模式簡介

SWMM(Storm Water Management Model)為美國環保署(U.S.EPA)公開發行之軟體，廣泛地被應用於規劃、分析和設計都市區域或非都市區域之暴雨逕流排水系統、混合流式下水道系統及其它排水系統。

EPA SWMM5 是一個動態的模擬降雨--逕流軟體，可用來模擬都市區域導因於一個事件或長期（連續）的降雨衍生之逕流所引起水量和水質變化現象。EPA SWMM5 的逕流功能部分可運算在一個由多個排水分區組成之排水區域內所匯整的降雨、逕流的形成和污染物負荷 (pollutant loads)；EPA SWMM5 的洪流演算功能部分則模擬逕流在此排水區域之排水系統的輸送現象，這個排水系統可由一個或多個之管涵、渠道、窪蓄/處理裝置、泵浦或和調節設施等所組成；此外 EPA SWMM5 可追蹤記載在一模擬時間內多個時段在每一個排水分區內產生之逕流的水量及水質，以及在管涵或渠道內之流量、水深及水質。

EPA SWMM5 提供了一整合性的環境包含了可編輯輸入資料的作業區，其可執行水文、水理及水質的模擬，並以不同格式檢視執行結果。這些結果包含以顏色編碼表示排水區域和輸送系統之地圖、水文時程歷線、排水系統剖面圖、和統計的頻率分析。



SWMM 5 模式之模擬示意圖