

經濟部水利署水利規劃試驗所 函

地址：臺中市霧峰區中正路1340號
聯絡人：謝佳璇
聯絡電話：04-23304788 #2204
電子信箱：chhsieh@wrap.gov.tw
傳 真：04-23303019



受文者：社團法人中華民國水利技師公會全國聯合會

發文日期：中華民國109年9月18日
發文字號：水規排字第10906022100號
速別：普通件
密等及解密條件或保密期限：
附件：簡章 (1090602210_1_181130070750001.pdf)

主旨：本所訂於109年10月22日(星期四)下午1點至下午4點於經濟部水利署第九河川局辦理「109年度逕流分擔教育訓練(東部場)」，隔日上午9點至中午12點辦理「109年度出流管制教育訓練(東部場)」，敬邀貴單位派員參加，請查照。

說明：

- 一、水利法增訂「逕流分擔及出流管制」專章及依水利法授權訂定之「逕流分擔實施範圍與計畫之審定公告及執行辦法」、「出流管制計畫書與規劃書審核監督及免辦認定辦法」、「出流管制計畫書與規劃書審查收費標準」及「出流管制計畫書與規劃書檢核基準及洪峰流量計算方法」，等規定均已於108年2月1日施行。
- 二、為利逕流分擔及出流管制實際執行需要，本所研訂逕流分擔及出流管制技術手冊，以為後續實務操作之依循。
- 三、為使相關公私團體瞭解相關規定及操作方式，爰辦理此次教育訓練，提供貴單位在執行推動政策上的必要資訊，詳

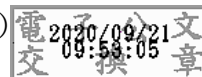


情如附件簡章。

- 四、請各縣市政府水利單位協助轉知府內建設、經發、農業、建管，教育，民政，交通，都發等涉及開發及事業興辦與建照審核等單位，指派所權管業務涉及出流管制之同仁報名參加。
- 五、請貴單位於109年10月16日(星期五)下午5點30分前於下列網站完成線上報名(<https://reurl.cc/EzXymk>)。
- 六、由於場地有限，請各單位盡量依建議分配名額報名參加，並請相關公會團體轉知會員參加。
- 七、相關問題請洽聯絡人，或將書面意見逕寄至連絡人信箱 chhsieh@wrap.gov.tw。

正本：中華民國土木技師公會全國聯合會、中華民國水土保持技師公會全國聯合會、社團法人中華民國水利技師公會全國聯合會、中華民國都市計畫技師公會全國聯合會、中華民國全國建築師公會、中華民國不動產開發商業同業公會全國聯合會、台灣省不動產開發公會聯合會、中華民國太陽光電發電系統商業同業公會、台灣太陽光電產業協會、教育部、花蓮縣政府、臺東縣政府、經濟部水利署第八河川局、第九河川局

副本：經濟部水利署、以樂工程顧問股份有限公司、河川課(均含附件)



109 年度逕流分擔及出流管制教育訓練(東部場)

一、目的

- (一)世界先進國家為因應全球氣候變遷之調適策略，其思維已轉變成「不怕水淹，與水共存」，積極培養對洪水的適應力，改造已建成環境，打造不怕水淹的城市。未來政府部門對於洪災管理，更需以跨域整合及流域土地共同承納洪水之新思維，來務實面對氣候變遷下極端氣候及複合型災害嚴峻挑戰。
- (二)水利法已於民國 108 年 2 月 1 日公告施行「逕流分擔與出流管制」專章條文；並於民國 108 年 2 月 14 日經水字第 10804600500 號公告訂定「出流管制計畫書與規劃書檢核基準及洪峰流量計算方法」；民國 108 年 2 月 19 日經水字第 10804600510 號令訂定「逕流分擔實施範圍與計畫之審定公告及執行辦法」、「出流管制計畫書與規劃書審核監督及免辦認定辦法」、「出流管制計畫書與規劃書審查收費標準」，作為逕流分擔及出流管制相關成果提送、審議、核定及公告等各項執行政序之依據。另為逕流分擔與出流管制實際執行需要，已分別於 109 年 5 月 7 日、109 年 5 月 21 日函頒出流管制技術手冊，逕流分擔技術手冊，以為後續實務操作之依循。
- (三)本所已於民國 108 年度辦理 6 場次教育訓練(出流管制及逕流分擔各 3 場)，而為使本署各河川局、各地方政府、相關目的事業主管機關(構)及相關執業技師及相關公會能熟悉未來辦理逕流分擔及出流管制作業方式，膺續辦理本次教育訓練。

二、訓練日期

本年度預定於北、中、南、東部地區各辦理一場教育訓練，包含逕流分擔與出流管制課程，總計四場。本場次為第四場，於民國 109 年 10 月 22 日(四)下午 1 點至下午 4 點辦理出流管制課程，民國 109 年 10 月 23 日(五)上午 9 點至中午 12 點辦理逕流分擔課程。

三、講習對象

本次教育訓練邀請單位及名額分配建議如表一。

四、教育訓練地點：

本次教育訓練為水利署第九河川局 4 樓第三會議室(花蓮市仁愛街 19 號)。

五、課程內容：

出流管制課程詳表二，逕流分擔課程內容詳表三。

六、參加方式

- (一) 函請相關機關參加
- (二) 函請相關公會團體敬請轉知會員參加。
- (三) 報名網址:

<https://reurl.cc/EzXymk>



- (四) 報名截止時間：10月16日(五)下午5點30分。

- (五) 如有相關報名問題請洽：

1. 水利署水利規劃試驗所：謝佳璇 小姐(04-23304788 #2204)
chhsieh@wrap.gov.tw。
2. 以樂工程顧問公司：林政浩 先生(02-87323168 #117)
chenghao.elite@gmail.com。

如有書面意見敬請寄至上述信箱。

- (六) 由於場地有限，請各單位盡量依建議分配名額報名參加。

七、相關資料

- (一) 逕流分擔與出流管制相關法令以及技術手冊置於水利署全球網中

(<https://www.wra.gov.tw/cp.aspx?n=1222&dn=1223>)，請自行下載參考，會場不另發送。

(二)教育訓練課程資料將於上課前一周以電子郵件方式寄送。

表一 教育訓練邀集單位及場次初擬表(東部場)

單位	建議邀請課程及名額分配	
	出流管制課程 名額分配 (每場每單位)	逕流分擔課程 名額分配 (每場每單位)
花蓮縣政府	3	3
台東縣政府	3	3
教育部	3	-
第八河川局	3	3
第九河川局	3	3
土木技師公會全國聯合會	3	3
水利技師公會全國聯合會	3	3
水保技師公會全國聯合會	3	3
都計技師公會全國聯合會	3	-
中華民國全國建築師公會	3	-
中華民國不動產開發商業公會 全國聯合會	3	-
台灣省不動產開發公會聯合會	3	-
中華民國太陽光電發電系統商 業同業公會	3	-
台灣太陽光電產業協會	3	-
合計	42	21

表二 出流管制教育訓練課程表(10月22日)

上課時間	課程名稱	課程內容	主講者
13:00~13:30	報 到		
13:30~13:40	開幕致詞		主持人
13:40~14:10	出流管制政策 與法規說明(30min)	出流管制政策 與法規說明	水利規劃試驗所 劉敏梧 課長
14:10~14:30	出流管制計畫書 與規劃書編撰說明(1) (20min)	出流管制技術手冊 內容與常見問題	以樂公司 王順加 總經理
14:30-14:50	休 息		
14:50~15:40	出流管制計畫書 與規劃書編撰說明(1) (50min)	出流管制技術手冊 內容與常見問題	以樂公司 王順加 總經理
15:40~16:00	綜合討論(20min)		主持人

表三 逕流分擔教育訓練課程表(10月23日)

上課時間	課程名稱	課程內容	主講者
9:00~9:30	報 到		
9:30~9:40	開幕致詞		主持人
9:40~10:10	逕流分擔政策 與內容說明(30min)	逕流分擔政策 與內容說明	水利署 林宏仁 科長
10:10~10:30	逕流分擔技術手冊與案 例簡介(1)(20min)	逕流分擔技術手冊 內容與案例說明	以樂公司 林政浩經理
10:30-10:50	休 息		
10:50~11:40	逕流分擔技術手冊與案 例簡介(2)(50min)	逕流分擔技術手冊 內容與案例說明	以樂公司 林政浩經理
11:40~12:00	綜合討論(20min)		主持人