

臺北市政府工務局大地工程處 函

地址：11086臺北市信義區松德路300號3樓
承辦人：周培淳
電話：27593001#3712
電子信箱：ge-10761@mail.tapei.gov.tw

受文者：社團法人中華民國水利技師公會全國聯合會

發文日期：中華民國109年6月20日
發文字號：北市工地審字第1093013168號
速別：普通件
密等及解密條件或保密期限：
附件：

主旨：「臺北市山坡地保育利用資訊查詢系統」

(<https://tcgeswc.tapei.gov.tw>)整合各級政府機關資訊，新增多項本市山坡地保育利用資訊查詢服務，請轉知所屬會員多加利用，請查照。

說明：

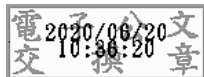
一、旨揭查詢服務項目如下：

- (一)山坡地範圍
- (二)水土保持申請紀錄(含審查及施工檢查紀錄、施工圖說)
- (三)水土保持違規紀錄(含案件詳情)
- (四)山坡地可利用限度查定結果
- (五)陽明山國家公園範圍(新增)
- (六)經濟部中央地質調查所公告地質敏感區(新增)
- (七)行政院農業委員會林務局公告保安林(新增)
- (八)臺北市林地
- (九)特定水土保持區
- (十)水庫集水區範圍

二、如對網頁使用有疑問或有相關建議，歡迎電洽本處(02-27593001分機3729，許先生)。

正本：社團法人新北市土木技師公會、桃園市土木技師公會、社團法人臺灣省土木技師公會、台北市土木技師公會、高雄市土木技師公會、台南市土木技師公會、臺中市土木技師公會、社團法人台北市水利技師公會、社團法人臺灣省水利技師公會、社團法人中華民國水利技師公會全國聯合會、社團法人高雄市水利技師公會、社團法人中華民國水土保持技師公會全國聯合會、社團法人高雄市水土保持技師公會、社團法人新北市水土保持技師公會、社團法人臺中市水土保持技師公會、社團法人臺北市水土保持技師公會、社團法人臺灣省水土保持技師公會、中華民國大地工程技師公會、中華民國地政士公會全國聯合會、社團法人新北市地政士公會、社團法人台北市地政士公會、臺北市建築師公會、中華民國全國建築師公會、社團法人新竹市建築師公會、社團法人雲林縣建築師公會、社團法人新北市建築師公會、社團法人高雄市建築師公會、桃園市建築師公會、臺中市大臺中建築師公會、臺南市建築師公會、福建金門馬祖地區建築師公會、宜蘭縣建築師公會、基隆市建築師公會、新竹縣建築師公會、苗栗縣建築師公會、彰化縣建築師公會、南投縣建築師公會、嘉義縣建築師公會、嘉義市建築師公會、屏東縣建築師公會、花蓮縣建築師公會、臺東縣建築師公會、台北市不動產開發商業同業公會、臺灣區綜合營造業同業公會

副本：



裝

訂

線

